



המרחב המלא

תערוכה של אמני הערבה



**בראשית ברא את השמיים ואת הארץ
וימלא את עולמו חיים
וביום השישי ברא את האדם
אל מרחבי הטבע והזמן
כמה מרגע היוולדו למלא את מרחבי הנפש.
והאמן, נפשו המשתוקקת לתת ביטוי לתחושותיו...**

התערוכה 'המרחב המלא' היא הזדמנות מיוחדת להציץ לעולמם של אמנים החיים במרחבי הערבה. רבים המרחבים בחיינו: המרחב הגיאוגרפי פיזי של המדבר האינסופי סביבנו, מרחב הזמן, שנדמה כמו נע בקצב אחר כאן בערבה ומרחבי הנפש המתמלאים מעוצמת השקט המדברי. כל אדם ממלא את מרחביו במשמעויות האישיות שלו. תערוכה זו מתמקדת בפירוש האישי של כל אמן לתחושת המרחב. פירוש הבא לביטוי ביצירתו. התערוכה פותחת יובל שני להתיישבות בערבה. קהילת הערבה מורכבת היום הן מאנשים שבחרו לבנות כאן את חייהם לפני שנים רבות והיוו חלק מתהליך ההתפתחות והשינוי שחל במרחב הערבה והן מאנשים שלא מכבר בחרו לבנות כאן את חייהם. כולם בחרו לחיות במרחב הנוף המדברי האינסופי. בחרו למלאו, איש בדרכו הוא.



סיליה יצחק
מנהלת אמנותית

לקהילת הערבה שלום,

ניתנה לי הזכות וההזדמנות להיות שותף בפרויקט מיוחד, תערוכת "המרחב המלא", בה נחשפות יצירותיהם האמנותיות של קבוצת אמנים נרחבת, החיה בערבה התיכונה, פועלת ויוצרת בה. שפת האומנות לבעלי הכישרון הנה הדבר הטבעי ביותר להבעה. די להביט סביב כדי לחוש בכישרון הענק המבוטא בכל עבודה ועבודה ומידת הכישרון הנסוכה בעבודות אלה. אתם האמנים, חברינו, מעניקים לנו בכל פעם מחדש את ההוד וההדר, מסיתים את המיקוד מחיי היום-יום לעבר המימד המיוחד - מימד היצירה והמיצוי העצמי. אתם, החיים והפועלים עימנו ובקרבתנו, מעניקים לנו ראייה אחרת של חיינו בארץ המדבר, ראייה יפה וזוהרת יותר בהשראת המדבר ונופי הבראשית הקסומים. השימוש שלכם בחומר והחיבור שלכם אחד לשני מביאים ליצירה באיכות ושלמות החוצה. תחושה עמוקה שאפשר גם אצלנו. קהילת הערבה היא קהילה יוצרת ועל כך גאוותי. אני מאחל לכולנו הנאה צרופה וייחודית מתערוכה זו, אחת מיני רבות, ומזמין את קהילת הערבה לבוא, ליהנות ולהתפעל מהיצירות. ולכם, האמנים - המשיכו ליצור ולהציג, כולנו מאחוריהם.

תערוכת המרחב המלא - כי המרחב פתוח והלב מלא.



שלכם,
עזרא רבינס
ראש המועצה



אפילו שאנו חיים במרחב המלא, החיים בערבה מרוכזים.

מרוכז
יהודית אברהם
ריקמה 35 X 70 ס"מ



המרחב המלא
תערוכה של אמני הערבה

האמנים המשתתפים יהודית אברהם פנינה אושרוביץ שושי אליהו מיקי אמבר קלרה בוקן אילת בלה זאבי ארנה בר ציפי דובר דני הדס יהודית הדס איילה הורויץ תקוה ויסבלום שושנה זלוטניק טויה טאולו יהודית ינאי סיליה יצחק ארזה כהן מימי לין דליה מטמון עפר נוח שים ניב פרדי נפתלי לס סטון סמדר סיגלר מטולה עובדיה צ'צ'ה פורת אביבה פז רפי צורף שירי צפדיה נעמי רותם עמי רותם



במרחב המלא - בערבה - מול הצהוב הזה, למדתי להעריך כל פרח שמעז ונלחם את מלחמתו על כל טיפה של מים בטבע. בדיוק כמונו.

כל קוץ במדבר... שיחכה בסבלנות! מישוהו כבר יראה את הפרח שבו.

שושי אליהו שמן, אקריליק וקולאז' 70 X 100 ס"מ



"נר ה' נשמת אדם" משלי כ:כז

אור למלא את החלל הריק של החושך פנינה אושרוביץ

עם ה"נר" שלנו אנחנו מגרשים את החושך מהעולם.

צילום דיגיטלי 39 X 53 ס"מ



עבורי, המרחב המלא הוא חופש מרחב זמן כולם יחד.

המרחב המלא שלי
קלרה בוקן

קולז' בתפירה, הדבקה וצבע מחומרים ממוחזרים 80 X 70 ס"מ



כמו השדות במושב ומסביבנו, יש מרחבים טבעיים ומעובדים, כשהדגש הוא על איזון בין הטבע והצרכים שלנו ושל דור ההמשך, שלמענו אנו מפריחים את השממה.

פליס בריבוע
מיקי אמבר

תפירת טלאים מבד פליס 90 X 90 ס"מ



בין החפצים המעטים שהיו לי ב- 1974 כשהגעתי למרחב שנקרא פארן, היה קרש גיהוץ שקיבלתי מאמא שלי, כדי שתהיה הרגשה של בית.

**קרשי גיהוץ
ארנה בר**

אקריליק על בד 80 X 54 ס"מ

על דרך המלך

על דרך המלך בין פארן לאילת
עומדת שיטה מנדבת מקלט
משמש יוקדת
מלמה יורקת
אלפקה בורחת, מבקשת מפלט

גמל ושמו שלמה עם הר על הגב
מהלך לו בדד בין קרני הזהב
צמא הוא למים
מביט לשמים
מתי אלוהים, יגמר השרב?

**על דרך המלך
אילת בלה זאבי**

שיר



מי קדם למי במרחב? העץ הגדול שבלם את הסלע בעת שדודר על ידי שיטפון אלים. או אולי, הסלע ששימש מגן כנגד הרוח וצל מלהט השמש לשתיל הצעיר? ומאז שותפים הם במרחב.

מרחב מקומי מלא דני הדס

צילום דיגיטלי Canon 5D mark2
הדפסה דיגיטלית Symbolic lightjet 90 X 60 ס"מ



המרחב שלנו - להציץ, להכיל, לתקן.

המרחב שלנו ציפי דובר

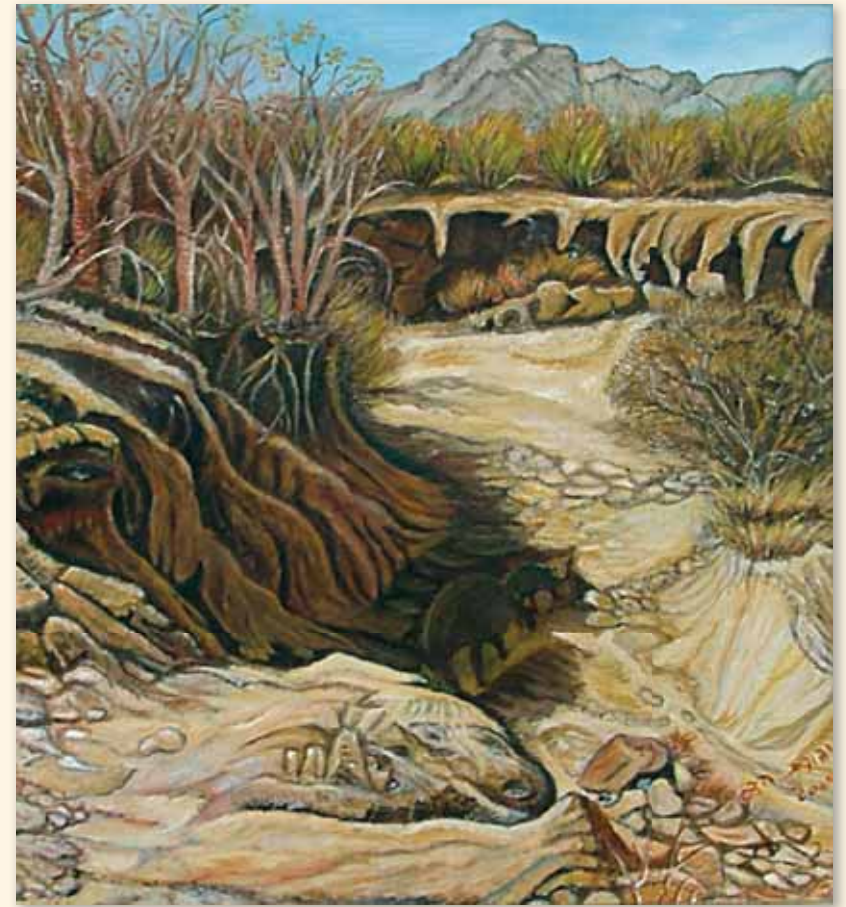
חימר, עבודת אבניים 30 X 40 X 40 ס"מ



ועמי, כתרמיל האוצר את זרעיו חבוקים בזכרון משותף.

**בתוך עמי
איילה הרויץ**

חומרים מהטבע 30 X 60 ס"מ



יוצאים מהישוב ל"חצר האחורית" ומתוך האבנים
משתקפות אלינו דמויות, חיות, מכשפות ועוד.
כל אחד ודמיונו הוא.

**החצר האחורית שלי
יהודית הדס**

שמן על בד 50 X 70 ס"מ



פנים חוץ, חוץ פנים.

חלון רצפה
שושנה זלוטניק

חול על דיקט 140 X 50 ס"מ



מראות אלו - מרגשים וממלאים את מרחב חיי דרך ארוכה וכל הזמן.
זו גם "דרך השלום" בארץ הקיץ הנצחי!

ארץ הקיץ הנצחי
תקוה ויסבלום

שמן ואקוורלים 30 X 40 ס"מ



מפת ארץ ישראל.

**המרכז זה אנחנו
יהודית ינאי**

זכוכית וויטראז' 75 X 100 ס"מ



גבולות המרחב האישי.

**כניסה אסורה
טויה טאולו**

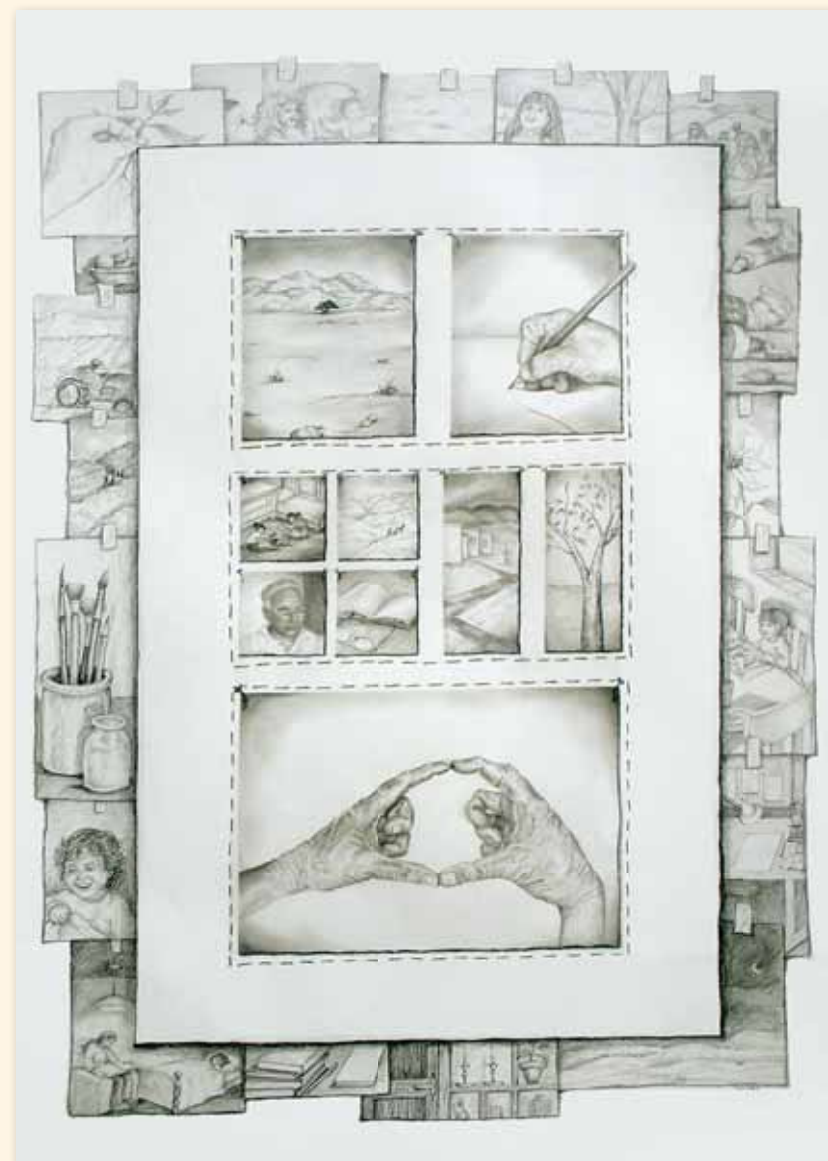
אקריל על קנבס 70 X 100 ס"מ



אין מה שמבטא יותר את המרחב האישי שלנו, אנשי הערבה, מאשר המדבר בו אנו חיים, על מלוא עוצמתו ואינסופיותו.

חלום במדבר
ארזה כהן

ברונזה 55 X 40 X 50 ס"מ



והשנים חולפות, נוחות ונצפות דרך "חלון הצייר", ממלאות את המרחב צבע וחיים, מהעבר אל ההווה...

מרחב הזמן
סיליה יצחק

גרפיט ועיפרון על נייר 70 X 100 ס"מ



במרחב המדבר כתמי חיים בודדים
המאפשרים חיי קהילה ומשפחה ענפים.

מדבר מתעורר
דליה מטמון

פסיפס, קרמיקה ועיסת נייר 33 X 100 X 70 ס"מ



החיים במקום הולדתי, אלג'יר - סהרה,
הדמיון במרחבים הקסומים.

חזרה לשורשים
מימי לין

אקריליק על עץ 50 X 120 ס"מ



"אם תעוף הציפור, מה אכפת לו לעץ"
(חנך ליון)

אכפת לעץ? אכפת לציפור? הצופה יהליט.

ציפור שבויה
שים ניב

ליטוש עץ 90 X 175 X 17 ס"מ



תרבות ה"אח הגדול" מציפה את המרחב.
ומי אתם? חסרי עמוד שידרה?
אתם החוליה החלשה - שלום.

החוליה החלשה
עפר נה

ריתוך מתכת ואבן 20 X 35 X 60 ס"מ



ריקנות בעיניים כשנגמרים החיים בשרשרת המזון.

ריקנות של חיים לס סטון

ציור בצבעי עיפרון 50 X 70 ס"מ



הדיבור בין הפנים אל החוץ
יוצר מפגש בין עבר הווה ועתיד...

הדיאלוג פרדי נפתלי

צילום דיגיטלי 70 X 70 ס"מ



במרחב הפתוח יש צורך בחיבוק.
החיבוק מגונן ומגביל כאחד.

חום
מטולה עובדיה

אקריליק על בד 42 X 58 ס"מ



השקט, היופי המדברי והטבע שמסביב,
תפאורה להאנשת החומר בעבודתי.

המרחב ואני
סמדר סיגלר

ברונזה 15 X 25 X 30 ס"מ



שלושה חלונות הנותנים הצצה למרחב של יופי ויצירה.

**שלושה חלונות
אביבה פז**

אקריליק, ציור, קולאז' 55 X 93 ס"מ



**המרחב שלי זה המקום והזמן
צ'צה פורת**

עץ, מתכת, אבן חול וניפוח זכוכית 50 X 134 ס"מ

מהו מרחב מהו חלל ריק או מלא, בפנים או מעל, שקוף מחבק גדול או קטן "המרחב שלי זה המקום והזמן".



האישה יושבת בינות רגבי אדמה יבשה ("שוקולדים")
ומנסה למצוא בתוך היובש והשממה את המימוש העצמי שלה.

**מחשבות
נעמי רותם**

שעה, מוכן ליציקת ברונזה 25 X 35 X 30 ס"מ



מדבר, מים ושקיעה.

**שיטפון בנחל פארן
רפי צורף**

צילום דיגיטלי 70 X 100 ס"מ



שיטה להתבודד בערבה.

המדבר לשיטתו
שירי צפדיה ועמי רותם
ברזל בניין וצילום דיגיטלי 180 ס"מ

התערוכה תהיה פתוחה
במשך חודש מיום הפתיחה,
בימים רביעי וחמישי
בין השעות 17:00-19:00
ובזמן פעילות תרבות באולם רוזנטל.

הכניסה חופשית

תודה לאמני הערבה
שהתגייסו להקמת התערוכה.

פרויקט אמנות בקהילה
נתמך על ידי שותפות 2000

עיצוב גרפי > ערן לובינגר
צילום שמורת שויף > עדי רון
דפוס > הפיל הורוד



80